



## ستارخان

شیراز

با انتخاب این پروژه، شما نه تنها صاحب یک خانه لوکس و مدرن خواهید شد، بلکه از زندگی در محیطی پایدار، ایمن و به روز بهره مند خواهید شد.

[www.bayatpour.ir](http://www.bayatpour.ir)

نمای خارجی در روز | ترکیب مدرن و منحصر به فرد از بهترین سنگ های اسلب: درب ورودی، پیووت، تمام سنگ و در سمت راست تصویر قرار دارد که در طراحی یکپارچه ی نما پنهان شده است.



شرکت **B** گروه با افتخار پروژه‌های فوق‌العاده مدرن و بی‌نظیر را در منطقه‌ی ستارخان ارائه می‌کند؛ مجتمع آپارتمانی 4 واحدی که با طراحی برتر و استفاده از تکنولوژی‌های روز دنیا، استاندارد جدیدی از زندگی لوکس و پایدار را به شما معرفی می‌کند.

### **طراحی بر اساس استانداردهای اروپا:**

این مجتمع با رعایت استانداردهای روز اروپا در زمینه کیفیت هوا، نور طبیعی و آکوستیک طراحی شده است. سیستم‌های کنترل هوای داخلی، شامل مدیریت دقیق دما، رطوبت و فیلتراسیون ذرات معلق، محیطی سالم و مطبوع را برای ساکنین فراهم می‌کنند. همچنین استانداردهای پیشرفته آکوستیک در طراحی دیوارها و پنجره‌ها به کار گرفته شده تا فضای آرام و بدون مزاحمت‌های صوتی را تجربه کنید.

### **سازه ای مستحکم و مقاوم:**

این پروژه براساس جدیدترین آیین‌نامه‌های ملی ساختمان و مقررات مربوط به سازه‌های بتنی و زلزله طراحی و ساخته شده است. طراحی ساختمان طبق مبحث ششم و نهم مقررات ملی ساختمان و آیین‌نامه 2800 زلزله، استحکام و ایمنی ساکنین را در برابر زلزله تضمین می‌کند.

### **متریال‌های پایدار و با طول عمر بالا:**

برای این ساختمان از متریال‌هایی با طول عمر و ماندگاری بالا استفاده شده است که علاوه بر کاهش هزینه‌های تعمیر و نگهداری، از آسیب‌های زیست‌محیطی نیز جلوگیری می‌کند. این انتخاب هوشمندانه باعث می‌شود تا ساکنین از لحاظ اقتصادی نیز در طول زمان سود ببرند.

### **تکنولوژی‌های پیشرفته و هوشمند:**

هر واحد در این ساختمان به سیستم هوشمند اختصاصی مجهز است که به شما امکان کنترل آسان روشنایی، دما و امنیت خانه را می‌دهد. همچنین فضاهای مشاع و واحدها دارای سیستم‌های امنیتی پیشرفته و برق اضطراری هستند که امنیت شما را تضمین می‌کنند. آسانسور مدرن با بدنه استیل و سیستم پله‌های معلق، به طراحی منحصر به فرد و مدرن این مجتمع افزوده‌اند.

### **طراحی داخلی مدرن و لوکس:**

واحدهای این مجتمع امکان طراحی داخلی فوق‌العاده‌ای دارند که به شما امکان می‌دهند از حداکثر فضای موجود استفاده کنید. امکان در نظر گرفتن تراس‌های قابل چیدمان، فضایی آرام و دلپذیر برای استراحت و لذت بردن از فضای بیرونی فراهم می‌کنند. بالکن‌های فرانسوی اجرا شده نیز امکان بهره‌برداری بیشتر از نور طبیعی و فضای باز را برای ساکنین فراهم می‌نمایند. آشپزخانه‌های این واحدها دارای زیر ساخت‌های امکاناتی از جمله جزیره و زیرساخت‌های مدرن برای آشپزخانه مخفی هستند. همه شیرآلات در سرویس‌ها به صورت توکار طراحی شده‌اند که جلوه‌ای مدرن و شیک به فضا می‌دهند.

### **امکانات ویژه و منحصر به فرد:**

تمام واحدها دارای پارکینگ و انباری اختصاصی هستند و امکانات زیرساختی کامل برای افراد با ناتوانی‌های حرکتی نیز فراهم شده است. طراحی این مجتمع با هدف تأمین آرامش و راحتی ساکنین انجام شده است و تمامی تیم‌های اجرایی، از متخصصین مجرب و تحصیل کرده در حوزه‌های مربوطه بهره می‌برند.



نمای خارجی در شب | استفاده از نورهای خطی و اسپات لایت در سرتاسر نما:  
تمامی اجزای مدرن و حجمی نما با نور پردازی متناسب و به اندازه در شب نمایان شده اند.





ورودی از کوچه به حیاط | معماری مدرن با ترکیبی از فضای سبز و سنگ های اسلب:  
در رو به رو، درب پیووت تمام شیشه ای لایه و بالکن طبقه ی اول با جانپناه شیشه ای دیده میشوند.

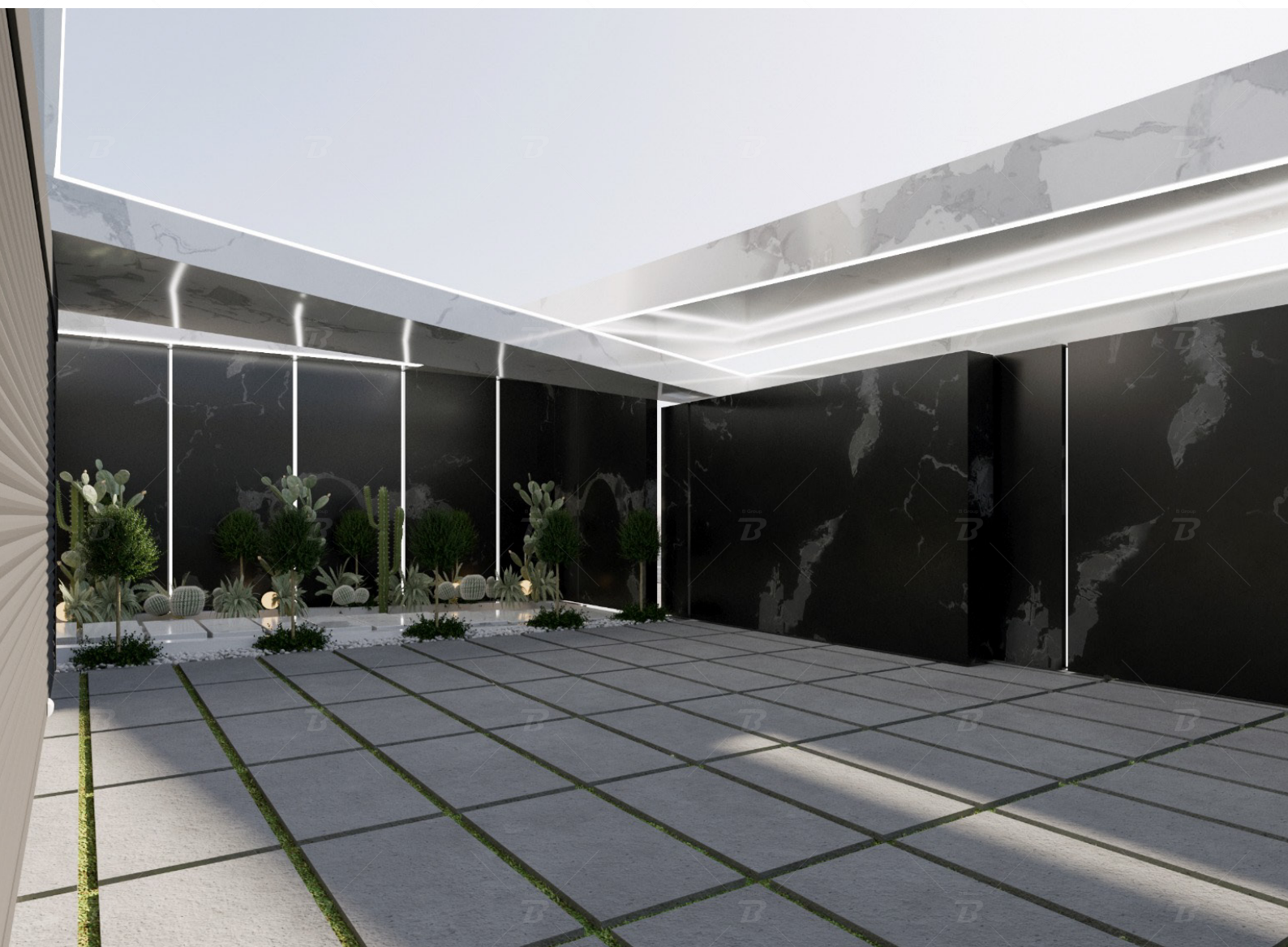




نمای ورودی پارکینگ در حیاط | معماری منحصر به فرد با ترکیبی از فضای سبز و مدرنیته:  
در تصویر، درب شاتر اتوماتیک پارکینگ و فضای سبز حیاط بر پایه ی باغ های معلق ایرانی دیده میشوند.



در سمت راست تصویر، درب اسلاید ورودی خودرو به حیاط از سمت خیابان ستارخان به ضلع جنوبی پارکینگ دیده میشود.





فضای پارکینگ | دو ورودی مجزا و طراحی مدرن با استفاده از نورهای خطی و سنگ:  
در تصویر، درب های انباری ها و جانمایی پارکینگ های ورودی ضلع جنوبی ساختمان دیده میشوند.



در سمت چپ تصویر، درب ورودی پارکینگ به لابی و گریل های اتاق تاسیسات دیده میشوند.





فضای ورودی حیاط به لابی | طراحی مدرن با پله های معلق، سنگ اسلب و پشتیبانی برق اضطراری:  
در رو به رو، درب استیل رزگلد آسانسور و در سمت چپ درب ورودی لابی به پارکینگ دیده میشوند.



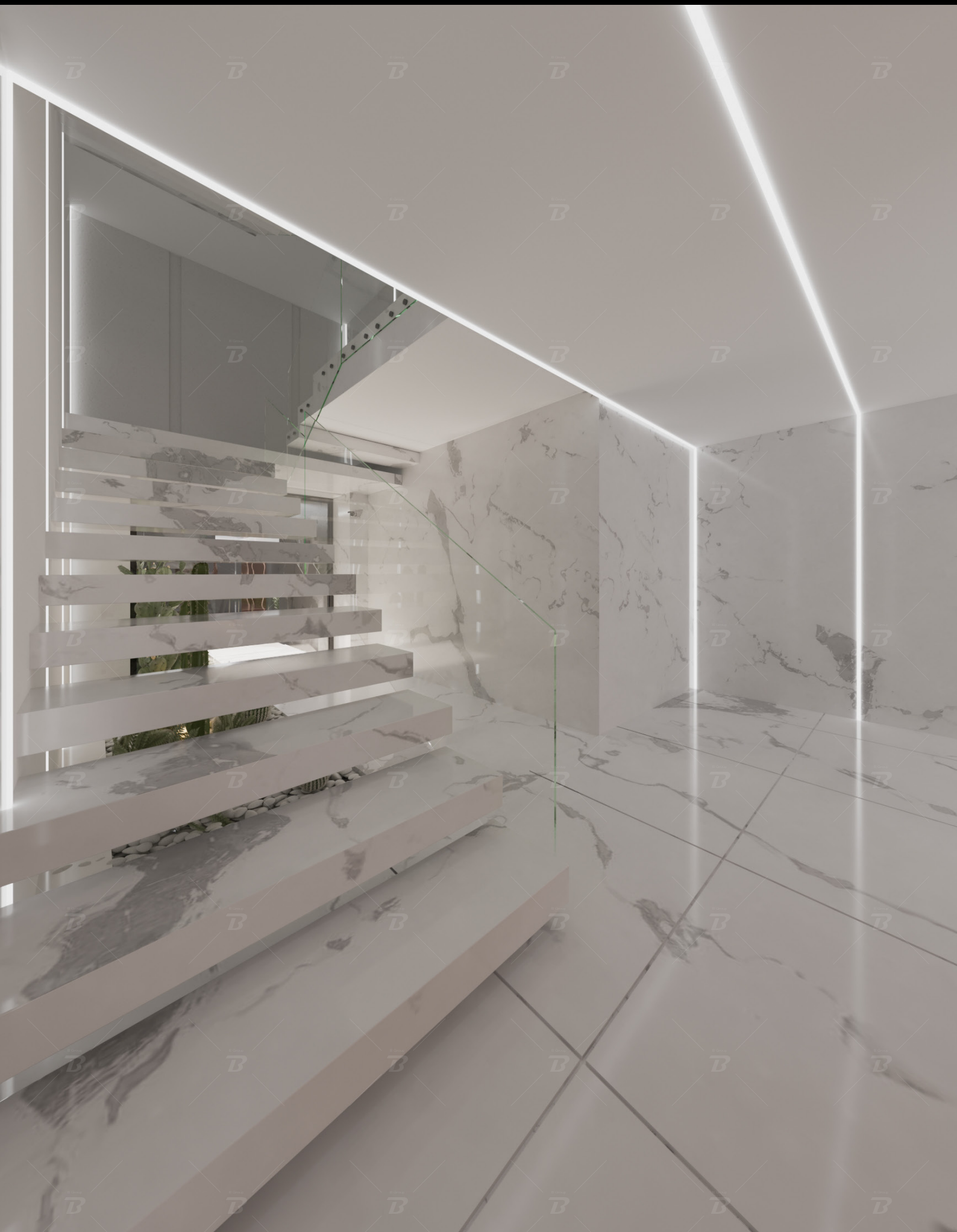
در تصویر، ورودی پارکینگ به لابی و پله های معلق در راه پله با هندریل های شیشه ای و نور پردازی خطی دیده میشوند.







فضای آسانسور به لابی | طراحی مدرن با پله های معلق، سنگ اسلب و هندریل شیشه ای:  
در تصویر، پله های معلق با هندریل شیشه ای و همچنین نورهای خطی در کنار سنگ های اسلب دیده میشوند.





فضای راه پله | طراحی مینیمال و منحصر به فرد با استفاده از نور پردازی خطی و سنگ:  
در تصویر، پله های معلق در راه پله با هندریل های شیشه ای و نور پردازی خطی سقف و بدنه دیده میشوند.



**B** فضای ورودی واحد | طراحی لوکس و مدرن با استفاده از نورپردازی خطی و درب پیووت واحد:  
در رو به رو، درب استیل رزگلد آسانسور و تاسیسات، و در سمت چپ، درب واحد با دستگیره رزگلد دیده میشوند.



**B** سالن پذیرایی | طراحی مدرن با ۹ متر پنجره ی سرتاسری از سقف تا کف واحد با پشتیبانی برق اضطراری: در سمت راست، پنجره ی سرتاسری سالن با زیرساخت پشتیبانی از پرده ی برقی و شاتر اتوماتیک دیده میشود.



در سمت راست تصویر، ورودی به بالکن از سالن و در سمت چپ تصویر، ورودی واحد، کمد ورودی و راهرو دیده میشوند.





آشپزخانه | طراحی مدرن و کاربردی با پات فیلر، دو گاز و دو سینک و مطبخ با درب اسلایدی پوشاننده:  
در سمت راست، راهرو به سمت حمام و سرویس بهداشتی و در سمت چپ، آشپزخانه و جزیره دیده میشوند.



در سمت راست تصویر، کابینت ها و یخچال دوقلو، و در سمت چپ، مطبخ مخفی با درب اسلایدی دیده میشوند.





حمام و سرویس بهداشتی | طراحی مدرن و لوکس با شیرآلات و تاسیسات تمام توکار:  
در سمت راست، سرویس فرنگی وال هنگ حمام و در سمت چپ، دوش سقفی و شیرآلات توکار دیده میشوند.



در سمت راست، روشویی تمام سنگ و در سمت چپ، سرویس بهداشتی با یک جداکننده، و وال هنگ دیده میشوند.



اتاق خواب ها | طراحی لوکس با بالکن فرانسوی و با زیرساخت پشتیبانی از پرده ی برقی و شاتر اتوماتیک: اتاق خواب اول، در سمت راست تصویر، پنجره با نور مستقیم و در سمت چپ کمد دیواری ۳ متری دیده میشوند.



اتاق خواب دوم، در روبه رو، پنجره از سقف تا کف با نور مستقیم و در سمت چپ کمد دیواری دیده میشوند.





اتاق مستر | طراحی لوکس با واکین کلازت و بالکن به طول ۳ متر با پشتیبانی پرده برقی و شاتر اتوماتیک:  
در سمت راست تصویر، ورودی مستر و در رو به رو واکین کلازت و در سمت چپ بالکن و حمام دیده میشوند.



در سمت راست تصویر، بالکن مستر و در رو به رو حمام و در سمت چپ، درب ورودی اتاق مستر دیده میشوند.





**B** حمام مستر | طراحی لوکس با دو دوش سقفی و شیرآلات تمام تو کار و جکوزی و مات کننده برقی شیشه: در رو به رو، سرویس فرنگی با وال هنگ و در سمت چپ آن روشویی تمام سنگ و دو دوش سقفی دیده میشوند.







متراژ | ساختمان تک واحدی و در کل دارای ۴ واحد و ۶ پارکینگ میباشد.  
امکان داشتن دو پارکینگ (سویچی) وجود دارد و در این صورت متراژ پارکینگ دوم، نصف محاسبه میگردد.

 مفید واحد:  
170 متر مربع

---


 پارکینگ:  
12.5 متر مربع

---

 انباری یک: 3.6 متر مربع  
انباری دو: 4 متر مربع

انباری سه: 3.4 متر مربع  
انباری چهار: 3.7 متر مربع

---

 متراژ تقریبی کل با یک پارکینگ:  
186 متر مربع

متراژ تقریبی کل با دو پارکینگ:  
192 متر مربع

---

**Make The Technology Yours.**

